

VOTRE RÉSIDENCE SIGNÉE
LE GROUPE MAURICE

LES JARDINS
DU CAMPANILE
SHAWINIGAN



LesJardinsDuCampanile.com



Votre espace, votre moment, votre retraite.

Vous entrez doucement dans une période de votre vie où de belles et grandes décisions vous attendent, dont peut-être celle de choisir un nouveau milieu de vie. Cette démarche n'appartient qu'à vous et à vous seul. Ici, il s'agit de votre espace. Prenez le temps de lire, d'explorer, de penser... rien ne presse pour choisir une retraite épanouie. Entamons ensemble votre visite aux Jardins du Campanile l'esprit libre et ouvert aux multiples possibilités qui s'offriront à vous.

Bonne démarche !

Pour toutes les informations, consultez
LesJardinsDuCampanile.com

Pourquoi nous ?

« Le Groupe Maurice existe maintenant depuis plus de 25 ans. Avant cela, ce qui était offert en termes d'hébergement pour retraités ne correspondait pas aux besoins de la grande majorité des personnes âgées, qui, plus actives et autonomes, désiraient profiter de la vie. Je me suis senti interpellé : j'allais construire des milieux de vie aux antipodes du concept existant.

J'allais créer des résidences où on allait jouir de la vie comme jamais !

Aujourd'hui, je suis heureux de voir des personnes revivre après avoir emménagé dans l'une de nos résidences. Il est rare, et tellement précieux, de sentir autant de bonheur et de joie en un seul et même endroit !

Cher futur retraité, du plus profond de mon cœur, je souhaite que vous trouviez dans votre résidence un milieu de vie où abondent les rires, les rencontres, les folies et les projets.

En mon nom et en celui de toute mon équipe, je vous souhaite la bienvenue aux Jardins du Campanile ! »

LUC MAURICE

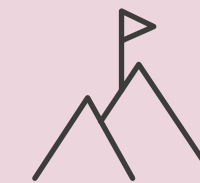
Visitez LeGroupeMaurice.com





VOTRE BULLE DE VERDURE

Le nom « Les Jardins du Campanile » ne renvoie pas qu'à la nature verdoyante qui peuple les environs de la résidence. Il fait également référence au campanile de l'église Notre-Dame-de-la-Présentation, située à Shawinigan-Sud et désignée comme lieu historique national du Canada. Nous avons là un bel hommage au riche patrimoine de notre pays et à l'histoire de cette belle ville de la Mauricie!



DU JAMAIS VU À SHAWINIGAN

Saviez-vous que la résidence Les Jardins du Campanile est le premier complexe pour retraités à avoir introduit le concept d'appartements tout inclus à Shawinigan ?

Cette innovation a transformé la perception des résidences pour aînés dans la région et confère ainsi aux Jardins du Campanile un statut pionnier dans la communauté.

La cité de l'énergie

LE COURANT PASSE À SHAWINIGAN

Shawinigan fascine par ses vastes étendues de forêt boréale, ses points d'eau à couper le souffle et son ambiance électrisante. Ce petit bijou de la Mauricie à la fois rural et urbain est LE carrefour du confort dont vous avez besoin pour une retraite comblée : commerces, services, loisirs... il n'y a qu'à demander!





*Notre demeure.
Notre chaud foyer.
Notre remarquable maison.*

5 ÉTAGES
224 APPARTEMENTS

Un écrin de nature



AU CŒUR D'UNE COMMUNAUTÉ SOUDÉE

C'est en 2007, sur la 116^e Rue de Shawinigan-Sud, aux abords de la rivière Saint-Maurice, que la résidence Les Jardins du Campanile a été érigée. Son emplacement géographique est idéal pour les amoureux de la nature qui souhaitent tout de même garder un pied dans la ville. Le quartier résidentiel qui abrite le complexe vous permet de vivre à votre rythme, au sein d'une collectivité riche et complice. La résidence, quant à elle, s'adapte parfaitement à vos passions et vos besoins. Venez y poursuivre votre histoire!



Multipliez vos moments de bonheur

DES AIRES COMMUNES HORS DU COMMUN

Votre milieu de vie ne se restreint pas à votre appartement! Aux Jardins du Campanile, vous agrandissez votre espace de vie grâce à plusieurs aires communes lumineuses et accueillantes, pour y vivre des moments qui charmeront votre quotidien. Tout a été pensé pour donner libre cours à votre imagination, afin que vous vous créiez de petits ou de grands moments de bonheur.



DES JOURNÉES TROP COURTES

Que vous soyez friand d'activités intellectuelles, culturelles, sociales ou physiques, ce ne sont pas les choix qui manquent. Au contraire, vos journées seront trop courtes pour avoir l'occasion de profiter de tout. Natation, billard, club de bingo, soirées dansantes... chaque passion y est comblée!





À VOS MARQUES ! PRÊTS ? PARTEZ !

À Shawinigan, on aime se dépasser et se dépenser ! Chaque année, les résidents des Jardins du Campanile participent aux Défis du Parc de la Mauricie. Une expérience unique, sportive et récréative, idéale pour s'activer en plein cœur de la nature !



SERVICE
AUX TABLES



DES CHEFS
CRÉATIFS



LE PLAISIR DE DÉGUSTER

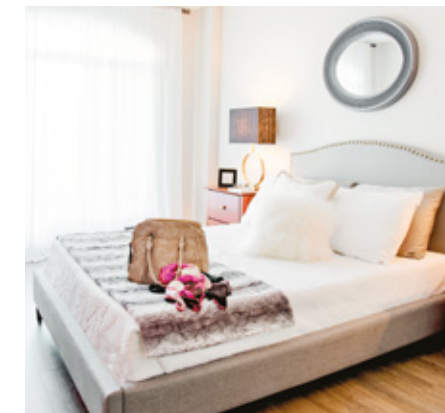
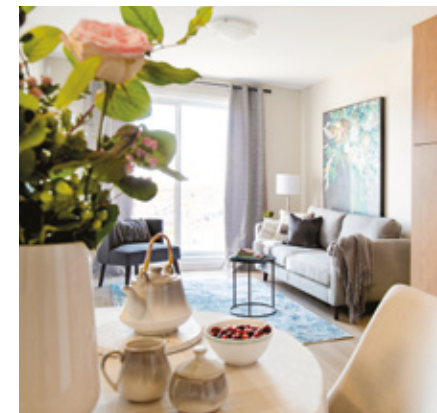
Dans chaque résidence du Groupe Maurice, le plaisir de manger se traduit par la création de saveurs grâce à des produits frais, de saison et locaux. Vous offrir des plats concoctés avec finesse par nos chefs et servis agréablement à même votre table, telle est notre vision, et nous l'avons nommée « Orientation fraîcheur » !



Un espace bien à vous

Votre appartement, c'est votre espace. Vous y faites tout ce que vous désirez! Aménagez-le à votre goût et dans les moindres détails, afin que chaque pièce possède sa propre couleur... sa propre ambiance! Chaque unité a été pensée avec vos yeux, pour que vous vous y sentiez chez vous dès les premiers instants.

*S'y déposer.
Et moi qui est.
Bien comme je suis.*



DES ESPACES BIEN PENSÉS

Quand l'esthétisme et l'ergonomie bien pensés se rencontrent, le bien-être peut alors se vivre. Votre appartement vous le fera ressentir tous les jours.

DES FINIS RAFFINÉS

Nous avons décidé de ne pas choisir entre confort et beauté lors de la création de votre appartement. Des finis et des matériaux de qualité enjolivent agréablement votre chez-vous qui, rappelons-le, est bien à vous!

DES INCLUSIONS QUI SIMPLIFIENT

Emménager dans un appartement et devoir déménager des électroménagers... quelle histoire! Ici, ils sont compris! Vous n'aurez qu'à installer vos meubles et décorations pour vous sentir pleinement chez vous dès les premiers instants!

CHOISIR SES PROPRES SERVICES

Il est bon de pouvoir vous dire que vous avez l'embarras du choix: faire le ménage de votre appartement, préparer vous-même votre repas... ou pas! Vivre aux Jardins du Campanile, c'est avoir le choix de presque tout!

VOIR LA FICHE DE PRIX POUR TOUTS LES DÉTAILS
DES INCLUSIONS ET SERVICES OPTIONNELS



Quand la nature s'invite

CONVERSATION AVEC VOTRE NATURE

Toutes nos résidences sont reconnues pour leurs jardins luxuriants et leurs magnifiques aménagements paysagers. Aux Jardins du Campanile, vous êtes donc entouré de somptueux espaces de verdure composés d'arbres matures, de balançoires, d'un superbe gazebo et de sentiers de marche. Allez puiser inspiration, détente et lumière, seul, en amoureux, en famille ou entre amis!

*Calme jardin.
Vibrant de verdure.
Aux couleurs de douce paix.*

Des commerces tout près...

ÉPICERIE À
QUELQUES MINUTES



RESTAURANTS À
DISTANCE DE MARCHÉ

... POUR DU PAIN TOUT FRAIS !

Le bonheur de la vie aux Jardins du Campanile ne vient pas sans tout ce qui l'entoure. Vous retrouvez donc, à deux pas, vos commerces et services favoris, ainsi que de sublimes espaces de verdure. Tout y est, tout près ! Les Jardins du Campanile, c'est la promesse d'une retraite teintée de douceur et d'harmonie dans un environnement calme et verdoyant !



AUX ABORDS DE
LA RIVIÈRE SAINT-MAURICE



À QUELQUES
MINUTES,
LITTÉRALEMENT

Épicerie
Pharmacie
Restaurants
Hôpital
Banques
Salon de beauté
Optométriste
Clinique dentaire



OPTOMÉTRISTE
À PROXIMITÉ

COORDONNÉES

200, 116^e Rue
Shawinigan-Sud (Québec) G9P 5K7

Tél. : 819 536-5050
Télec. : 819 536-5522

info@lesjardinsducampanile.com | LesJardinsDuCampanile.com



Un pas à la fois, nous voulons avancer, avec les autres, pour améliorer et soutenir les initiatives de développement durable. Pour faire notre part. Voilà pourquoi nous voulons nous investir dans le principe ESG reconnu en entreprise.

Environnement : préserver l'environnement en œuvrant contre les changements climatiques et pour la durabilité, éviter le gaspillage d'eau, d'énergie, de matériaux, etc.

Social : être orienté vers la responsabilité sociale et le respect des droits de la personne, valoriser la santé et la sécurité, l'inclusion, la diversité, l'équité, etc.

Gouvernance : démontrer le sens des responsabilités du conseil d'administration, lutter contre la corruption, contrôler la structure de rémunération des dirigeants, etc.

TOUJOURS PLUS DE RENSEIGNEMENTS

Pour tout savoir au sujet de nos résidences, visitez :
LeGroupeMaurice.com/Residences



Retrouvez également toute l'actualité de votre résidence en téléchargeant l'application **THÉIA** du Groupe Maurice !



La marque de la
gestion forestière
responsable



L'utilisation de 133 kg (pour l'impression de 500 brochures) de papier Rolland Enviro Print - 100% de fibres recyclées durables a permis les sauvegardes environnementales suivantes :

1 tonne métrique de bois

3 arbres

1 m³ d'eau

10 douches de 10 minutes

7 GJ d'énergie

28 082 ampoules de 60W
pendant 1 heure

227 kg de CO₂

904 km parcourus en voiture

2 kg de COVNM

1 116 km parcourus en voiture

Ces données ont été fournies par le fabricant de papier.
FSC® n'est pas responsable des calculs de ressources économisées en utilisant ce papier.