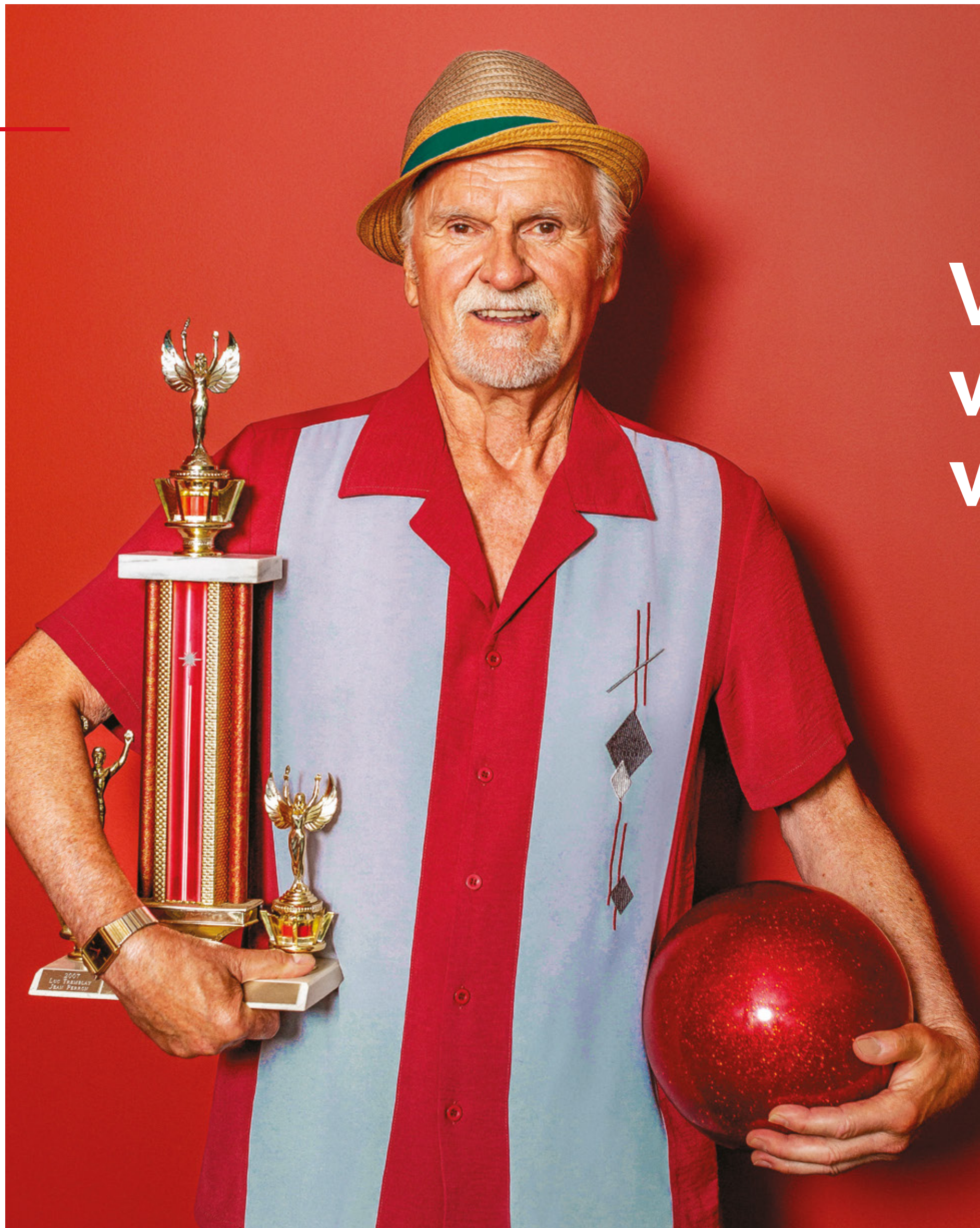


VOTRE RÉSIDENCE SIGNÉE  
**LE GROUPE MAURICE**

**LE 22**  
SAINT-LÉONARD



**ResidenceLe22.com**



# Votre espace, votre moment, votre retraite.

Vous entrez doucement dans une période de votre vie où de belles et grandes décisions vous attendent, dont peut-être celle de choisir un nouveau milieu de vie. Cette démarche n'appartient qu'à vous et à vous seul. Ici, il s'agit de votre espace. Prenez le temps de lire, d'explorer, de penser... rien ne presse pour choisir une retraite épanouie. Entamons ensemble votre visite à la résidence Le 22 l'esprit libre et ouvert aux multiples possibilités qui s'offriront à vous.

Bonne démarche!

Pour toutes les informations, consultez  
[ResidenceLe22.com](http://ResidenceLe22.com)

# Pourquoi nous ?

« Le Groupe Maurice existe maintenant depuis plus de 25 ans. Avant cela, ce qui était offert en termes d'hébergement pour retraités ne correspondait pas aux besoins de la grande majorité des personnes âgées, qui, plus actives et autonomes, désiraient profiter de la vie. Je me suis senti interpellé : j'allais construire des milieux de vie aux antipodes du concept existant.

*J'allais créer des résidences où on allait jouir de la vie comme jamais !*

Aujourd'hui, je suis heureux de voir des personnes revivre après avoir emménagé dans l'une de nos résidences. Il est rare, et tellement précieux, de sentir autant de bonheur et de joie en un seul et même endroit !

Cher futur retraité, du plus profond de mon cœur, je souhaite que vous trouviez dans votre résidence un milieu de vie où abondent les rires, les rencontres, les folies et les projets.

En mon nom et en celui de toute mon équipe, je vous souhaite la bienvenue à la résidence Le 22 ! »

**LUC MAURICE**

Visitez [LeGroupeMaurice.com](http://LeGroupeMaurice.com)





### UNE BELLE ADRESSE

Comme son nom l'indique, Le 22 est la 22<sup>e</sup> résidence du Groupe Maurice. Le cœur du logo, façonné par les chiffres « 2 » et mêlé aux couleurs rouge et bleu, reflète le lien et l'équilibre qui règnent dans la résidence. Ce doux mariage est représentatif de l'harmonie entre Le 22 et la communauté de Saint-Léonard, mais aussi la promesse d'une retraite chaleureuse!



### UNE SIGNIFICATION AUDACIEUSE

Le nom de la résidence Le 22 est particulièrement intéressant sur le plan symbolique. En numérogie, le 22 incarne la créativité, mais également l'accomplissement des grands inventeurs. C'est également le nombre des bâtisseurs et par conséquent, celui du Groupe Maurice qui construit et innove un peu plus chaque jour pour les aînés!

## La vitalité de Saint- Léonard

### BIENVENUE CHEZ VOUS !

Saint-Léonard offre un mode de vie dynamique à ses habitants. Situé dans le nord de Montréal, cet arrondissement a fusionné avec la métropole en 2002, sans perdre son attractivité manifeste. Ses espaces de verdure et son effervescence urbaine en font un secteur moderne et multiculturel rempli de convivialité et de joie de vivre!



*Cette distance qui unit.  
Une lumière infinie.  
Belle comme je t'aime.*

**10** ÉTAGES  
**317** APPARTEMENTS  
**24** UNITÉS DE SOINS

# Votre confort, notre mission



## L'ART DES BONNES CHOSES

La résidence Le 22 fut érigée en 2016 sur la rue Jean-Talon, entre les stations de métro Pie-IX et Viau. Depuis, ce complexe résidentiel pour aînés évolue dans un secteur vibrant qui conjugue liberté et authenticité. Les commerces de Saint-Léonard ainsi que les services de la résidence vous octroient tout le confort souhaité pour votre retraite. Quant aux parcs situés tout près, ils vous permettent de vous évader et de profiter pleinement de votre vie, au cœur d'un environnement au charme incomparable!



# Multipliez vos moments de bonheur

## DES AIRES COMMUNES HORS DU COMMUN

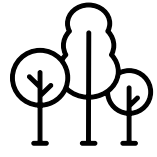
Votre milieu de vie ne se restreint pas à votre appartement! À la résidence Le 22, vous agrandissez votre espace de vie grâce à plusieurs aires communes lumineuses et accueillantes, pour y vivre des moments qui charmeront votre quotidien. Tout a été pensé pour donner libre cours à votre imagination, afin que vous vous créiez de petits ou de grands moments de bonheur.



## DES JOURNÉES TROP COURTES

Que vous soyez friand d'activités intellectuelles, culturelles, sociales ou physiques, ce ne sont pas les choix qui manquent. Au contraire, vos journées seront trop courtes pour avoir l'occasion de profiter de tout. Aquaforme, jeu de palets, bocce, bridge, danse en ligne... chaque passion y est comblée!





## C'EST TOUT NATUREL

Le 22 accorde beaucoup d'importance à ses aménagements paysagers extérieurs. C'est pour cela que la salle à manger dispose d'une vue splendide sur la cour intérieure de plus de 22 000 pieds carrés, offrant ainsi un îlot de nature et un espace d'épanouissement quotidien aux résidents !



SERVICE  
AUX TABLES



DES CHEFS  
CRÉATIFS



## LE PLAISIR DE DÉGUSTER

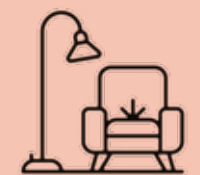
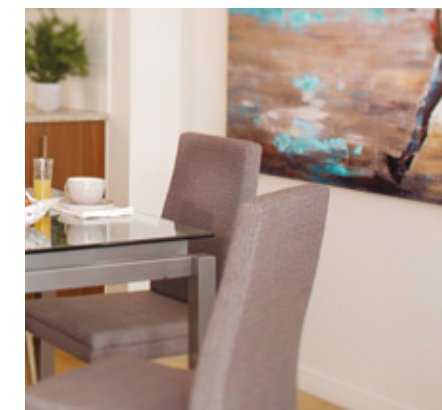
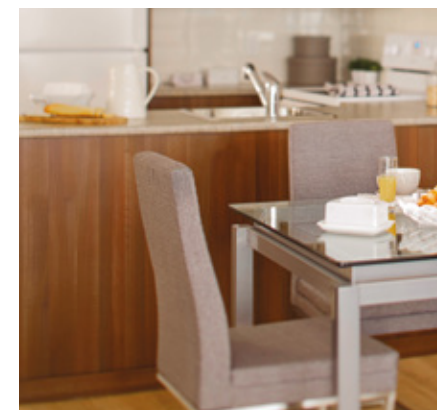
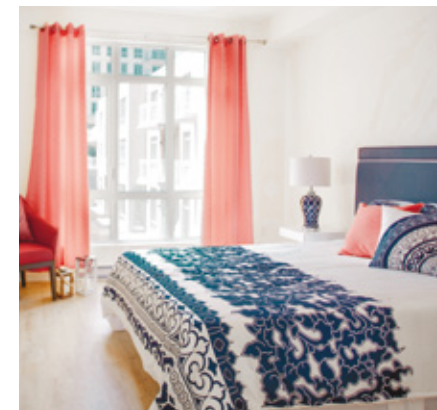
Dans chaque résidence du Groupe Maurice, le plaisir de manger se traduit par la création de saveurs grâce à des produits frais, de saison et locaux. Vous offrir des plats concoctés avec finesse par nos chefs et servis agréablement à même votre table, telle est notre vision, et nous l'avons nommée « Orientation fraîcheur » !

À vue d'oiseau.  
Cette clarté qui s'envole.  
La douceur d'être ensemble.



# Un espace bien à vous

Votre appartement, c'est votre espace. Vous y faites tout ce que vous désirez! Aménagez-le à votre goût et dans les moindres détails, afin que chaque pièce possède sa propre couleur... sa propre ambiance! Chaque unité a été pensée avec vos yeux, pour que vous vous y sentiez chez vous dès les premiers instants.



## DES ESPACES BIEN PENSÉS

Quand l'esthétisme et l'ergonomie bien pensés se rencontrent, le bien-être peut alors se vivre. Votre appartement vous le fera ressentir tous les jours.

## DES FINIS RAFFINÉS

Nous avons décidé de ne pas choisir entre confort et beauté lors de la création de votre appartement. Des finis et des matériaux de qualité enjolivent agréablement votre chez-vous qui, rappelons-le, est bien à vous!

## DES INCLUSIONS QUI SIMPLIFIENT

Emménager dans un appartement et devoir déménager des électroménagers... quelle histoire! Ici, ils sont compris! Vous n'aurez qu'à installer vos meubles et décorations pour vous sentir pleinement chez vous dès les premiers instants!

## CHOISIR SES PROPRES SERVICES

Il est bon de pouvoir vous dire que vous avez l'embarras du choix: faire le ménage de votre appartement, préparer vous-même votre repas... ou pas! Vivre à la résidence Le 22, c'est avoir le choix de presque tout!

VOIR LA FICHE DE PRIX POUR TOUTS LES DÉTAILS  
DES INCLUSIONS ET SERVICES OPTIONNELS





# Quand la nature s'invite

## CONVERSATION AVEC VOTRE NATURE

Toutes nos résidences sont reconnues pour leurs jardins luxuriants et leurs magnifiques aménagements paysagers. À la résidence Le 22, vous êtes donc entouré de somptueux espaces de verdure composés d'arbres matures, de balançoires, de sentiers de marche et de superbes potagers. Allez puiser inspiration, détente et lumière, seul, en amoureux, en famille ou entre amis !

*Calme jardin.  
Vibrant de verdure.  
Aux couleurs de douce paix.*

---

# Des commerces tout près...

ÉPICERIES À  
QUELQUES SECONDES



RESTAURANTS PROCHES  
DE CHEZ VOUS

... POUR DU PAIN TOUT FRAIS !

Le bonheur de la vie à la résidence Le 22 ne vient pas sans tout ce qui l'entoure. Vous retrouvez donc, à deux pas, vos services favoris, plusieurs centres commerciaux et de superbes parcs. Tout y est, tout près ! Le 22 vous offre une qualité de vie à la croisée de tous les plaisirs !



À QUELQUES COINS DE RUE  
DU PARC MAISONNEUVE



À PROXIMITÉ  
DE LA RÉSIDENCE

Centres commerciaux  
Épiceries  
Pharmacie  
Boulangerie  
Banques  
Restaurants  
SAQ  
Quincaillerie



SAQ ACCESSIBLE  
À PIED



**LE GROUPE  
MAURICE**

## COORDONNÉES

4400, rue Jean-Talon Est  
Saint-Léonard (Québec) H1S 0C5

Tél. : 514 372-3838  
Télec. : 514 373-9797

info@residencele22.com | [ResidenceLe22.com](https://www.ResidenceLe22.com)



Un pas à la fois, nous voulons avancer, avec les autres, pour améliorer et soutenir les initiatives de développement durable. Pour faire notre part. Voilà pourquoi nous voulons nous investir dans le principe ESG reconnu en entreprise.

**Environnement** : préserver l'environnement en œuvrant contre les changements climatiques et pour la durabilité, éviter le gaspillage d'eau, d'énergie, de matériaux, etc.

**Social** : être orienté vers la responsabilité sociale et le respect des droits de la personne, valoriser la santé et la sécurité, l'inclusion, la diversité, l'équité, etc.

**Gouvernance** : démontrer le sens des responsabilités du conseil d'administration, lutter contre la corruption, contrôler la structure de rémunération des dirigeants, etc.

## TOUJOURS PLUS DE RENSEIGNEMENTS

Pour tout savoir au sujet de nos résidences, visitez :  
[LeGroupeMaurice.com/Residences](https://www.LeGroupeMaurice.com/Residences)



Retrouvez également toute l'actualité de votre résidence en téléchargeant l'application **THÉIA** du Groupe Maurice !



La marque de la  
gestion forestière  
responsable



L'utilisation de 133 kg (pour l'impression de 500 brochures) de papier Rolland Enviro Print - 100 % de fibres recyclées durables a permis les sauvegardes environnementales suivantes :

**1 tonne métrique de bois**

3 arbres

**1 m<sup>3</sup> d'eau**

10 douches de 10 minutes

**7 GJ d'énergie**

28 082 ampoules de 60W  
pendant 1 heure

**227 kg de CO<sub>2</sub>**

904 km parcourus en voiture

**2 kg de COVNM**

1 116 km parcourus en voiture

Ces données ont été fournies par le fabricant de papier.  
FSC® n'est pas responsable des calculs de ressources économisées en utilisant ce papier.