

VOTRE RÉSIDENCE SIGNÉE  
**LE GROUPE MAURICE**

**LE QUARTIER**  
MONT-SAIN-T-HILAIRE



**LeQuartierMontSaintHilaire.com**

An elderly couple is sitting at a wooden table in a bright room with large windows. They are playing cards. The man on the left is smiling and holding a yellow card. The woman on the right is laughing and gesturing with her hand. On the table are cards, dice, and a glass of water. The background shows a view of snow-capped mountains through the windows.

# Votre espace, votre moment, votre retraite.

Vous entrez doucement dans une période de votre vie où de belles et grandes décisions vous attendent, dont peut-être celle de choisir un nouveau milieu de vie. Cette démarche n'appartient qu'à vous et à vous seul. Ici, il s'agit de votre espace. Prenez le temps de lire, d'explorer, de penser... rien ne presse pour choisir une retraite épanouie. Entamons ensemble votre visite au Quartier Mont-Saint-Hilaire l'esprit libre et ouvert aux multiples possibilités qui s'offriront à vous.

Bonne démarche!

Pour toutes les informations, consultez  
[LeQuartierMontSaintHilaire.com](http://LeQuartierMontSaintHilaire.com)

# Pourquoi nous ?

« Le Groupe Maurice existe maintenant depuis plus de 25 ans. Avant cela, ce qui était offert en termes d'hébergement pour retraités ne correspondait pas aux besoins de la grande majorité des personnes âgées, qui, plus actives et autonomes, désiraient profiter de la vie. Je me suis senti interpellé : j'allais construire des milieux de vie aux antipodes du concept existant.

*J'allais créer des résidences où on allait jouir de la vie comme jamais !*

Aujourd'hui, je suis heureux de voir des personnes revivre après avoir emménagé dans l'une de nos résidences. Il est rare, et tellement précieux, de sentir autant de bonheur et de joie en un seul et même endroit !

Cher futur retraité, du plus profond de mon cœur, je souhaite que vous trouviez dans votre résidence un milieu de vie où abondent les rires, les rencontres, les folies et les projets.

En mon nom et en celui de toute mon équipe, je vous souhaite la bienvenue au Quartier Mont-Saint-Hilaire ! »

**LUC MAURICE**

Visitez [LeGroupeMaurice.com](http://LeGroupeMaurice.com)





**LA MONTAGNE,  
ÇA VOUS  
GAGNE**

Véritable hommage à la nature, le nom de cette résidence s'inspire tout naturellement du mont Saint-Hilaire et de la vue imprenable, accessible depuis le superbe salon panoramique du complexe. Le terme « quartier », quant à lui, rappelle la foisonnante vie communautaire de la ville dont profitent les Hilairemontois, sans exception. C'est une retraite stimulante qui vous attend ici!



**LE RENDEZ-VOUS  
DES ARTS**

Le Groupe Maurice ne s'est pas contenté de bâtir Le Quartier Mont-Saint-Hilaire. Il s'est également impliqué dans la vie communautaire de la ville en construisant le pavillon Jordi-Bonet. Ce centre culturel, directement relié à la résidence, participe au rayonnement artistique de la région, tout en enrichissant la qualité de vie de la population!

# La vie au grand air

**EN COMMUNION  
AVEC L'ENVIRONNEMENT**

Mont-Saint-Hilaire est l'un des plus beaux endroits de la Montérégie. Cette ville d'art et de nature, nichée entre la rivière et la montagne, captive par sa culture prolifique, ses sublimes vergers et son ambiance chaleureuse. C'est le lieu idéal pour une retraite épicurienne... proche de tout!



*Cette distance qui unit.  
Une lumière infinie.  
Belle comme je t'aime.*



**5** ÉTAGES  
**200** APPARTEMENTS  
**32** UNITÉS DE SOINS

# La retraite au cœur de tout



## **UNE ADRESSE INCONTOURNABLE**

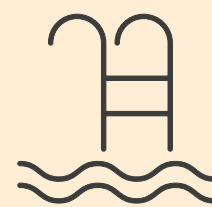
Le Quartier Mont-Saint-Hilaire enchante les Montérégiens depuis maintenant 2008. Située sur le boulevard Honorius-Charbonneau, à proximité de l'hôtel de ville et de nombreuses commodités, la résidence vous propose un milieu de vie complet et harmonieux, à deux pas de la rivière Richelieu et du fabuleux mont Saint-Hilaire. Sa localisation au cœur d'un site naturel et d'un environnement artistique remarquable lui confère une plus-value incontestable. Vous y retrouvez le confort et l'intimité de votre foyer, dans un cadre de vie épris de nature et de liberté.



# Multipliez vos moments de bonheur

## DES AIRES COMMUNES HORS DU COMMUN

Votre milieu de vie ne se restreint pas à votre appartement! Au Quartier Mont-Saint-Hilaire, vous agrandissez votre espace de vie grâce à plusieurs aires communes lumineuses et accueillantes, pour y vivre des moments qui charmeront votre quotidien. Tout a été pensé pour donner libre cours à votre imagination, afin que vous vous créiez de petits ou de grands moments de bonheur.



## DES JOURNÉES TROP COURTES

Que vous soyez friand d'activités intellectuelles, culturelles, sociales ou physiques, ce ne sont pas les choix qui manquent. Au contraire, vos journées seront trop courtes pour avoir l'occasion de profiter de tout. Aquaforme, musculation, bridge, billard... chaque passion y est comblée!





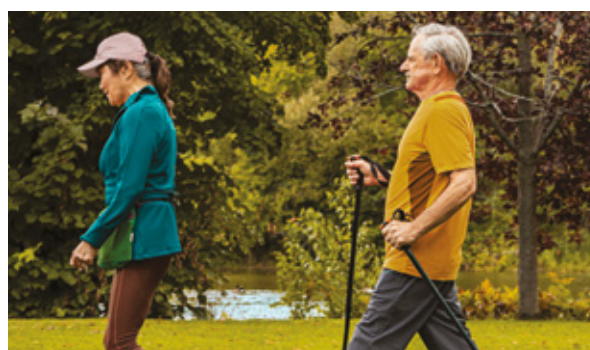
## PLEIN LA VUE !

Prenez de la hauteur jusqu'au 5<sup>e</sup> étage de la résidence et profitez de la vue phénoménale sur le mont Saint-Hilaire! Son écosystème diversifié lui a valu le titre de première réserve de biosphère au Canada. Si vous aimez les randonnées, n'hésitez pas à emprunter son vaste réseau de sentiers, ouvert tous les jours de l'année!



## LE PLAISIR DE DÉGUSTER

Dans chaque résidence du Groupe Maurice, le plaisir de manger se traduit par la création de saveurs grâce à des produits frais, de saison et locaux. Vous offrir des plats concoctés avec finesse par nos chefs et servis agréablement à même votre table, telle est notre vision, et nous l'avons nommée « Orientation fraîcheur »!



## SERVICE AUX TABLES



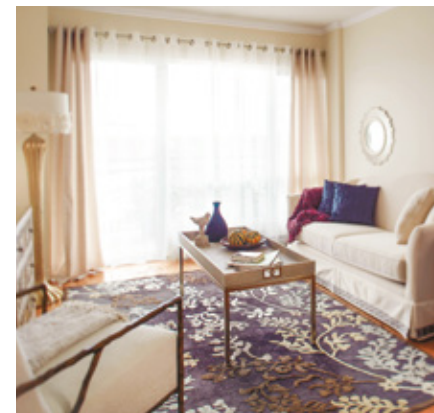
## DES CHEFS CRÉATIFS



S'y déposer.  
Et moi qui est.  
Bien comme je suis.

# Un espace bien à vous

Votre appartement, c'est votre espace. Vous y faites tout ce que vous désirez! Aménagez-le à votre goût et dans les moindres détails, afin que chaque pièce possède sa propre couleur... sa propre ambiance! Chaque unité a été pensée avec vos yeux, pour que vous vous y sentiez chez vous dès les premiers instants.



## DES ESPACES BIEN PENSÉS

Quand l'esthétisme et l'ergonomie bien pensés se rencontrent, le bien-être peut alors se vivre. Votre appartement vous le fera ressentir tous les jours.



## DES FINIS RAFFINÉS

Nous avons décidé de ne pas choisir entre confort et beauté lors de la création de votre appartement. Des finis et des matériaux de qualité enjolivent agréablement votre chez-vous qui, rappelons-le, est bien à vous!

## DES INCLUSIONS QUI SIMPLIFIENT

Emménager dans un appartement et devoir déménager des électroménagers... quelle histoire! Ici, ils sont compris! Vous n'aurez qu'à installer vos meubles et décorations pour vous sentir pleinement chez vous dès les premiers instants!

## CHOISIR SES PROPRES SERVICES

Il est bon de pouvoir vous dire que vous avez l'embarras du choix: faire le ménage de votre appartement, préparer vous-même votre repas... ou pas! Vivre au Quartier Mont-Saint-Hilaire, c'est avoir le choix de presque tout!

[VOIR LA FICHE DE PRIX POUR TOUS LES DÉTAILS DES INCLUSIONS ET SERVICES OPTIONNELS](#)





# Quand la nature s'invite

## CONVERSATION AVEC VOTRE NATURE

Toutes nos résidences sont reconnues pour leurs jardins luxuriants et leurs magnifiques aménagements paysagers. Au Quartier Mont-Saint-Hilaire, vous êtes donc entouré de somptueux espaces de verdure composés d'arbres matures, de balançoires, d'une pergola et d'un sentier piétonnier. Allez puiser inspiration, détente et lumière, seul, en amoureux, en famille ou entre amis!

*Calme jardin.  
Vibrant de verdure.  
Aux couleurs de douce paix.*

---

# Des commerces tout près...

ÉPICERIES À 2 MINUTES DE CHEZ VOUS



RESTAURANTS À DEUX PAS

... POUR DU PAIN TOUT FRAIS !

Le bonheur de la vie au Quartier Mont-Saint-Hilaire ne vient pas sans tout ce qui l'entoure. Vous retrouvez donc, à deux pas, vos commerces et services favoris, des espaces culturels, ainsi qu'un environnement verdoyant. Tout y est, tout près ! Vivre au Quartier Mont-Saint-Hilaire, c'est bénéficier d'un extraordinaire mode de vie urbain dans un cadre naturel et apaisant. Qui dit mieux ?



RÉSERVE NATURELLE GAULT À PROXIMITÉ



À QUELQUES MINUTES, LITTÉRALEMENT

Épiceries  
Pharmacies  
Banques  
Restaurants  
Cafés  
Quincaillerie  
SAQ  
Vétérinaire  
Dentiste



SAQ À DISTANCE DE MARCHÉ

## COORDONNÉES

330, boulevard Honorius-Charbonneau  
Mont-Saint-Hilaire (Québec) J3H 0E1

Tél. : 450 464-1444  
Télec. : 450 464-1555

info@lequartiermontsainthilaire.com | [LeQuartierMontSaintHilaire.com](http://LeQuartierMontSaintHilaire.com)



Un pas à la fois, nous voulons avancer, avec les autres, pour améliorer et soutenir les initiatives de développement durable. Pour faire notre part. Voilà pourquoi nous voulons nous investir dans le principe ESG reconnu en entreprise.

**Environnement** : préserver l'environnement en œuvrant contre les changements climatiques et pour la durabilité, éviter le gaspillage d'eau, d'énergie, de matériaux, etc.

**Social** : être orienté vers la responsabilité sociale et le respect des droits de la personne, valoriser la santé et la sécurité, l'inclusion, la diversité, l'équité, etc.

**Gouvernance** : démontrer le sens des responsabilités du conseil d'administration, lutter contre la corruption, contrôler la structure de rémunération des dirigeants, etc.

## TOUJOURS PLUS DE RENSEIGNEMENTS

Pour tout savoir au sujet de nos résidences, visitez :  
[LeGroupeMaurice.com/Residences](http://LeGroupeMaurice.com/Residences)



Retrouvez également toute l'actualité de votre résidence en téléchargeant l'application **THÉIA** du Groupe Maurice !



La marque de la gestion forestière responsable



L'utilisation de 133 kg (pour l'impression de 500 brochures) de papier Rolland Enviro Print - 100% de fibres recyclées durables a permis les sauvegardes environnementales suivantes :

**1 tonne métrique de bois**

3 arbres

**1 m<sup>3</sup> d'eau**

10 douches de 10 minutes

**7 GJ d'énergie**

28 082 ampoules de 60W pendant 1 heure

**227 kg de CO<sub>2</sub>**

904 km parcourus en voiture

**2 kg de COVNM**

1 116 km parcourus en voiture

Ces données ont été fournies par le fabricant de papier. FSC® n'est pas responsable des calculs de ressources économisées en utilisant ce papier.