

VOTRE RÉSIDENCE SIGNÉE
LE GROUPE MAURICE

LE
CAVALIER
LASALLE



LeCavalierLasalle.com



Votre espace, votre moment, votre retraite.

Vous entrez doucement dans une période de votre vie où de belles et grandes décisions vous attendent, dont peut-être celle de choisir un nouveau milieu de vie. Cette démarche n'appartient qu'à vous et à vous seul. Ici, il s'agit de votre espace. Prenez le temps de lire, d'explorer, de penser... rien ne presse pour choisir une retraite épanouie. Entamons ensemble votre visite au Cavalier l'esprit libre et ouvert aux multiples possibilités qui s'offriront à vous.

Bonne démarche!

Pour toutes les informations, consultez
LeCavalierLasalle.com

Pourquoi nous ?

« Le Groupe Maurice existe maintenant depuis plus de 25 ans. Avant cela, ce qui était offert en termes d'hébergement pour retraités ne correspondait pas aux besoins de la grande majorité des personnes âgées, qui, plus actives et autonomes, désiraient profiter de la vie. Je me suis senti interpellé : j'allais construire des milieux de vie aux antipodes du concept existant.

J'allais créer des résidences où on allait jouir de la vie comme jamais !

Aujourd'hui, je suis heureux de voir des personnes revivre après avoir emménagé dans l'une de nos résidences. Il est rare, et tellement précieux, de sentir autant de bonheur et de joie en un seul et même endroit !

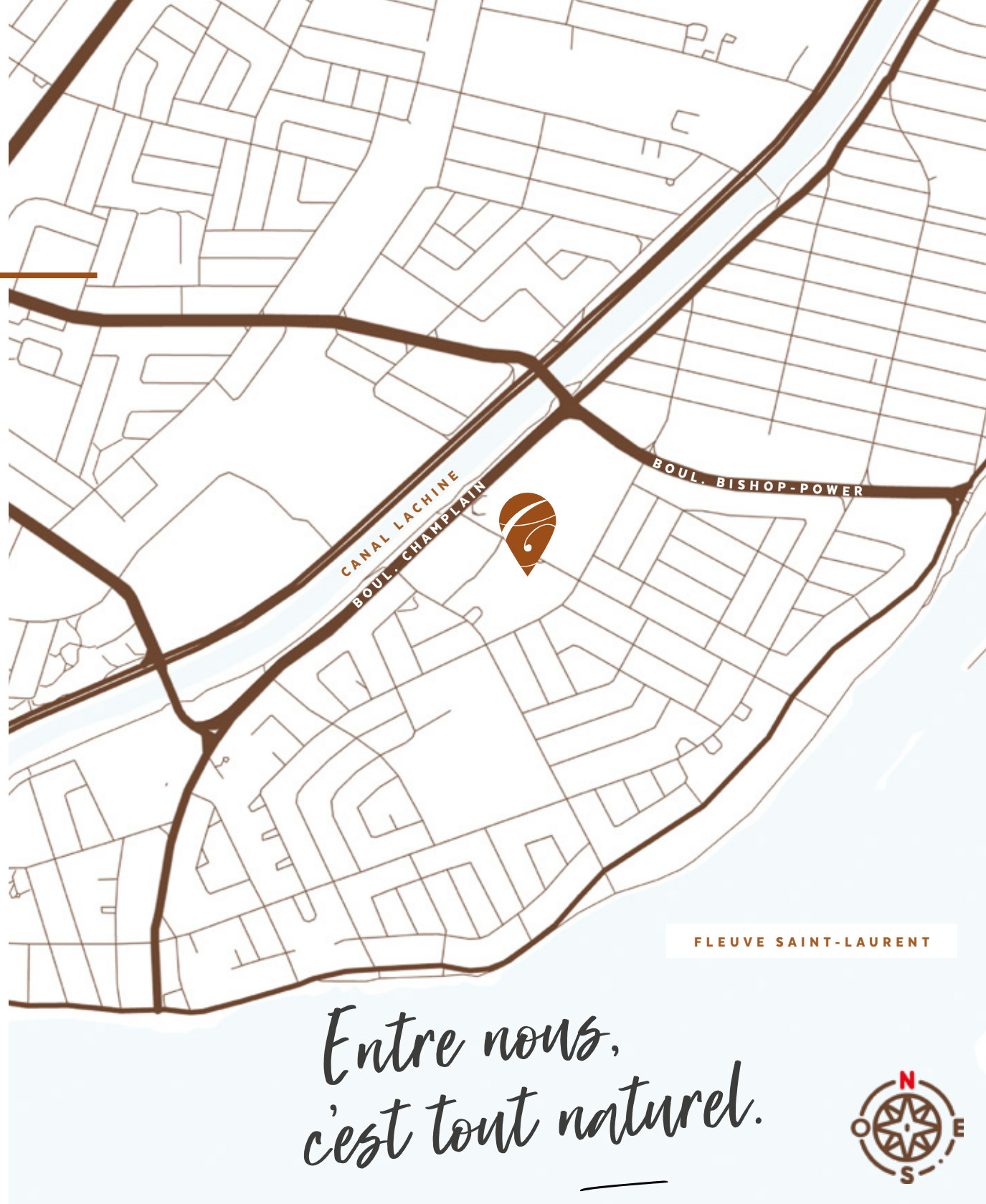
Cher futur retraité, du plus profond de mon cœur, je souhaite que vous trouviez dans votre résidence un milieu de vie où abondent les rires, les rencontres, les folies et les projets.

En mon nom et en celui de toute mon équipe, je vous souhaite la bienvenue au Cavalier ! »

LUC MAURICE

Visitez LeGroupeMaurice.com





*Entre nous,
c'est tout naturel.*



EN SELLE VERS LA RETRAITE

Le nom « Le Cavalier » est intrinsèquement lié à l'architecture de la bâtisse, conçue en forme de fer à cheval. Cette structure particulière vous permet de profiter d'un magnifique jardin intérieur et sans vis-à-vis. Le « C » calligraphié du logo évoque, quant à lui, l'élégance de cette résidence, dont les aînés peuvent bénéficier et s'inspirer au quotidien!

Coup de cœur à LaSalle

UN CARROUSEL DE BIEN-ÊTRE

LaSalle offre à ses habitants un cadre de vie enchanteur dans lequel la nature apaisante et la ville foisonnante se côtoient admirablement. Situé dans le sud-ouest de l'île de Montréal, cet arrondissement bordé par le Saint-Laurent illumine vos journées, tout comme ses aménagements paysagers qui n'ont pas fini de vous égayer!



EN ACCORD PARFAIT

Saviez-vous que Le Cavalier est la première résidence du Groupe Maurice à avoir ouvert à 100% de taux d'occupation? Ce succès retentissant a non seulement démontré la remarquable adéquation entre l'offre de service et les besoins des retraités du secteur, mais a également poussé Le Groupe Maurice à construire de nouvelles résidences toujours plus attrayantes pour les aînés!





*Notre demeure.
Notre chaud foyer.
Notre remarquable maison.*

4 ÉTAGES
269 APPARTEMENTS

Paisible et rayonnante



LA RETRAITE AU BONHEUR FACILE

C'est en 2004, sur la rue Gagné et tout proche du canal de l'Aqueduc, que la résidence Le Cavalier fut érigée. Son emplacement de choix, à proximité d'une grande variété de commerces et de services, vous apporte un véritable confort. Épiceries, pharmacies, restaurants... vous êtes à un jet de pierre de toutes les commodités. Si vous recherchez un environnement résidentiel urbain, Le Cavalier est l'endroit tout indiqué! C'est une résidence chaleureuse qui se démarque par son ambiance familiale omniprésente!

Multipliez vos moments de bonheur

DES AIRES COMMUNES HORS DU COMMUN

Votre milieu de vie ne se restreint pas à votre appartement! Au Cavalier, vous agrandissez votre espace de vie grâce à plusieurs aires communes lumineuses et accueillantes, pour y vivre des moments qui charmeront votre quotidien. Tout a été pensé pour donner libre cours à votre imagination, afin que vous vous créiez de petits ou de grands moments de bonheur.



DES JOURNÉES TROP COURTES

Que vous soyez friand d'activités intellectuelles, culturelles, sociales ou physiques, ce ne sont pas les choix qui manquent. Au contraire, vos journées seront trop courtes pour avoir l'occasion de profiter de tout. Aquaforme, yoga, chorale, tricot... chaque passion y est comblée!





CAFÉ ACTUALITÉ

Toutes les semaines, les résidents du Cavalier se regroupent avec le DG et des membres de l'équipe pour discuter de divers sujets d'actualité qui les préoccupent et les touchent. 4 fois par an, un souper avec les nouveaux résidents est également organisé afin de socialiser et favoriser leur intégration au sein de leur nouvelle communauté!



LE PLAISIR DE DÉGUSTER

Dans chaque résidence du Groupe Maurice, le plaisir de manger se traduit par la création de saveurs grâce à des produits frais, de saison et locaux. Vous offrir des plats concoctés avec finesse par nos chefs et servis agréablement à même votre table, telle est notre vision, et nous l'avons nommée « Orientation fraîcheur »!



SERVICE AUX TABLES



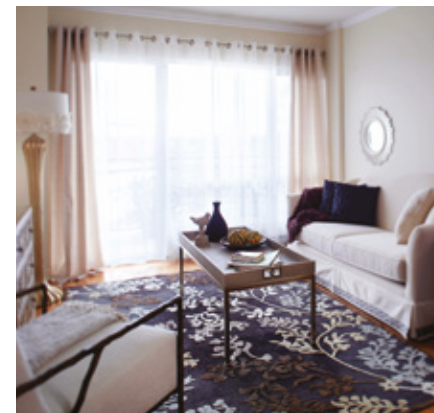
DES CHEFS CRÉATIFS



*S'y déposer.
Et moi qui est.
Bien comme je suis.*

Un espace bien à vous

Votre appartement, c'est votre espace. Vous y faites tout ce que vous désirez! Aménagez-le à votre goût et dans les moindres détails, afin que chaque pièce possède sa propre couleur... sa propre ambiance! Chaque unité a été pensée avec vos yeux, pour que vous vous y sentiez chez vous dès les premiers instants.



DES ESPACES BIEN PENSÉS

Quand l'esthétisme et l'ergonomie bien pensés se rencontrent, le bien-être peut alors se vivre. Votre appartement vous le fera ressentir tous les jours.



DES FINIS RAFFINÉS

Nous avons décidé de ne pas choisir entre confort et beauté lors de la création de votre appartement. Des finis et des matériaux de qualité enjolivent agréablement votre chez-vous qui, rappelons-le, est bien à vous!

DES INCLUSIONS QUI SIMPLIFIENT

Emménager dans un appartement et devoir déménager des électroménagers... quelle histoire! Ici, ils sont compris! Vous n'aurez qu'à installer vos meubles et décorations pour vous sentir pleinement chez vous dès les premiers instants!

CHOISIR SES PROPRES SERVICES

Il est bon de pouvoir vous dire que vous avez l'embarras du choix: faire le ménage de votre appartement, préparer vous-même votre repas... ou pas! Vivre au Cavalier, c'est avoir le choix de presque tout!

VOIR LA FICHE DE PRIX POUR TOUTS LES DÉTAILS
DES INCLUSIONS ET SERVICES OPTIONNELS



Quand la nature s'invite

CONVERSATION AVEC VOTRE NATURE

Toutes nos résidences sont reconnues pour leurs jardins luxuriants et leurs magnifiques aménagements paysagers. La cour du Cavalier est d'ailleurs l'une des plus belles du Groupe Maurice! Elle s'embellit d'année en année et vous fait profiter de ses arbres matures, de ses balançoires, de sa pergola et de son sentier piétonnier. Allez puiser inspiration, détente et lumière, seul, en amoureux, en famille ou entre amis!

*Calme jardin.
Vibrant de verdure.
Aux couleurs de douce paix.*

Des commerces tout près...

ÉPICERIES
À PROXIMITÉ



RESTAURANTS À
DISTANCE DE MARCHÉ

... POUR DU PAIN TOUT FRAIS !

Le bonheur de la vie au Cavalier ne vient pas sans tout ce qui l'entoure. Vous retrouvez donc, à deux pas, vos commerces et services favoris, de beaux espaces de nature, ainsi que plusieurs stations de bus. Tout y est, tout près ! Vivre au Cavalier, c'est bénéficier d'un milieu de vie confortable et sécuritaire qui préserve votre intimité et votre indépendance !



PARC DES RAPIDES
À QUELQUES MINUTES



À QUELQUES
MINUTES,
LITTÉRALEMENT

Épiceries
Pharmacies
SAQ
Restaurants
Banques
Quincaillerie
Vétérinaire
Opticien



SAQ TOUT PRÈS
DE CHEZ VOUS

COORDONNÉES

800, rue Gagné
LaSalle (Québec) H8P 3W3

Tél. : 514 364-0004
Télec. : 514 364-1110

info@lecavalierlasalle.com | LeCavalierLasalle.com



Un pas à la fois, nous voulons avancer, avec les autres, pour améliorer et soutenir les initiatives de développement durable. Pour faire notre part. Voilà pourquoi nous voulons nous investir dans le principe ESG reconnu en entreprise.

Environnement : préserver l'environnement en œuvrant contre les changements climatiques et pour la durabilité, éviter le gaspillage d'eau, d'énergie, de matériaux, etc.

Social : être orienté vers la responsabilité sociale et le respect des droits de la personne, valoriser la santé et la sécurité, l'inclusion, la diversité, l'équité, etc.

Gouvernance : démontrer le sens des responsabilités du conseil d'administration, lutter contre la corruption, contrôler la structure de rémunération des dirigeants, etc.

TOUJOURS PLUS DE RENSEIGNEMENTS

Pour tout savoir au sujet de nos résidences, visitez :
LeGroupeMaurice.com/Residences



Retrouvez également toute l'actualité de votre résidence en téléchargeant l'application **THÉIA** du Groupe Maurice !



La marque de la gestion forestière responsable



L'utilisation de 133 kg (pour l'impression de 500 brochures) de papier Rolland Enviro Print - 100% de fibres recyclées durables a permis les sauvegardes environnementales suivantes :

1 tonne métrique de bois

3 arbres

1 m³ d'eau

10 douches de 10 minutes

7 GJ d'énergie

28 082 ampoules de 60W pendant 1 heure

227 kg de CO₂

904 km parcourus en voiture

2 kg de COVNM

1 116 km parcourus en voiture

Ces données ont été fournies par le fabricant de papier. FSC® n'est pas responsable des calculs de ressources économisées en utilisant ce papier.