

VOTRE RÉSIDENCE SIGNÉE  
LE GROUPE MAURICE

**M A R G O**  
L É V I S



**ResidenceMargo.com**

A woman wearing a bright yellow hat and a black long-sleeved top sits on the edge of a swimming pool, looking thoughtfully towards the right. In the foreground, another woman wearing a straw hat is partially submerged in the water, looking towards the first woman. The background shows a bright window with white curtains, suggesting an indoor pool setting.

# Votre espace, votre moment, votre retraite.

Vous entrez doucement dans une période de votre vie où de belles et grandes décisions vous attendent, dont peut-être celle de choisir un nouveau milieu de vie. Cette démarche n'appartient qu'à vous et à vous seul. Ici, il s'agit de votre espace. Prenez le temps de lire, d'explorer, de penser... rien ne presse pour choisir une retraite épanouie. Entamons ensemble votre visite à Margo l'esprit libre et ouvert aux multiples possibilités qui s'offriront à vous.

Bonne démarche!

Pour toutes les informations, consultez  
[ResidenceMargo.com](https://www.ResidenceMargo.com)

# Pourquoi nous ?

« Le Groupe Maurice existe maintenant depuis plus de 25 ans. Avant cela, ce qui était offert en termes d'hébergement pour retraités ne correspondait pas aux besoins de la grande majorité des personnes âgées, qui, plus actives et autonomes, désiraient profiter de la vie. Je me suis senti interpellé : j'allais construire des milieux de vie aux antipodes du concept existant.

*J'allais créer des résidences où on allait jouir de la vie comme jamais !*

Aujourd'hui, je suis heureux de voir des personnes revivre après avoir emménagé dans l'une de nos résidences. Il est rare, et tellement précieux, de sentir autant de bonheur et de joie en un seul et même endroit !

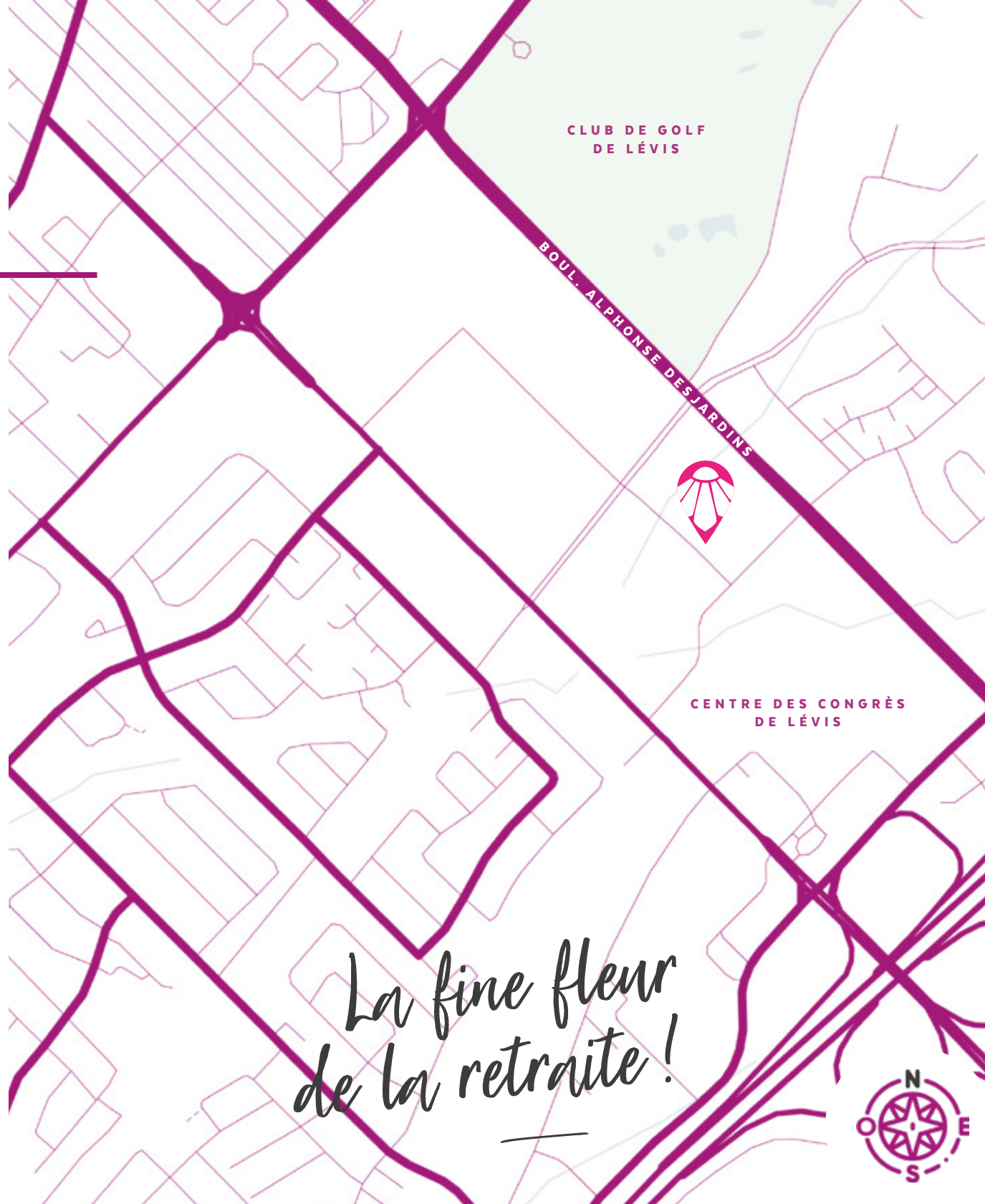
Cher futur retraité, du plus profond de mon cœur, je souhaite que vous trouviez dans votre résidence un milieu de vie où abondent les rires, les rencontres, les folies et les projets.

En mon nom et en celui de toute mon équipe, je vous souhaite la bienvenue à Margo ! »

**LUC MAURICE**

Visitez [LeGroupeMaurice.com](http://LeGroupeMaurice.com)





# La joie de vivre à Lévis

## TOUJOURS À L'AVANT-GARDE

Lévis regorge de richesses à découvrir. En embarquant dans le courant de cette cité dynamique, vous profitez de tous les avantages reliés à la proximité avec Québec : son important réseau urbain, ses pistes cyclables et sa nature omniprésente. Vivez-y une retraite bien méritée, à la hauteur de vos attentes... et même plus !



## LE GOÛT DE S'ENGAGER

Choisir d'habiter en résidence, c'est accepter de vivre auprès d'une nouvelle communauté et contribuer à sa bonne marche. À Margo, ce sont plus de 50 résidents qui s'impliquent dans l'animation des activités, l'installation des décorations ou même la participation à divers événements ! Sans cette brigade de bénévoles, Margo ne serait sûrement pas la même !



## L'ESSENCE DU BIEN-ÊTRE

Dérivé du mot « marguerite », le nom Margo fait allusion à la fleur emblématique de la ville de Lévis. Son logo stylisé évoque lui aussi la dimension florale, tout en intégrant les formes géométriques anguleuses propres à l'esthétique du design de la résidence. Tout comme son nom, Margo se veut inspirante et chaleureuse, à l'image de ses résidents et des habitants de Lévis !





*Notre demeure.  
Notre chaud foyer.  
Notre remarquable maison.*

**9** ÉTAGES  
**306** APPARTEMENTS  
**23** UNITÉS DE SOINS

# Un jardin de bonheur



## LE PARFUM D'UNE RETRAITE ENIVRANTE

Érigée en 2019, à l'angle des rues Métivier et J.-B.-Michaud, la résidence Margo se déploie au cœur d'un quartier pétillant, à proximité de nombreux commerces et services. L'arrondissement Desjardins dans lequel elle évolue regorge de magasins et de restaurants variés, en plus d'être à proximité d'axes routiers qui vous permettent de vous déplacer dans les villes avoisinantes. Si vous préférez le confort de votre foyer, le salon panoramique de la résidence vous offrira un magnifique point de vue sur Lévis, qui vaut assurément le coup d'œil!



# Multipliez vos moments de bonheur

## DES AIRES COMMUNES HORS DU COMMUN

Votre milieu de vie ne se restreint pas à votre appartement! À Margo, vous agrandissez votre espace de vie grâce à plusieurs aires communes lumineuses et accueillantes, pour y vivre des moments qui charmeront votre quotidien. Tout a été pensé pour donner libre cours à votre imagination, afin que vous vous créiez de petits ou de grands moments de bonheur.



## DES JOURNÉES TROP COURTES

Que vous soyez friand d'activités intellectuelles, culturelles, sociales ou physiques, ce ne sont pas les choix qui manquent. Au contraire, vos journées seront trop courtes pour avoir l'occasion de profiter de tout. Aquaforme, pétanque, bingo, spectacles... chaque passion y est comblée!





### LE PLAISIR DE DÉGUSTER

Dans chaque résidence du Groupe Maurice, le plaisir de manger se traduit par la création de saveurs grâce à des produits frais, de saison et locaux. Vous offrir des plats concoctés avec finesse par nos chefs et servis agréablement à même votre table, telle est notre vision, et nous l'avons nommée « Orientation fraîcheur »!



À vue d'oiseau.  
Cette clarté qui s'envole.  
La douceur d'être ensemble.



# Un espace bien à vous

Votre appartement, c'est votre espace. Vous y faites tout ce que vous désirez! Aménagez-le à votre goût et dans les moindres détails, afin que chaque pièce possède sa propre couleur... sa propre ambiance! Chaque unité a été pensée avec vos yeux, pour que vous vous y sentiez chez vous dès les premiers instants.



## DES ESPACES BIEN PENSÉS

Quand l'esthétisme et l'ergonomie bien pensés se rencontrent, le bien-être peut alors se vivre. Votre appartement vous le fera ressentir tous les jours.

## DES FINIS RAFFINÉS

Nous avons décidé de ne pas choisir entre confort et beauté lors de la création de votre appartement. Des finis et des matériaux de qualité enjolivent agréablement votre chez-vous qui, rappelons-le, est bien à vous!

## DES INCLUSIONS QUI SIMPLIFIENT

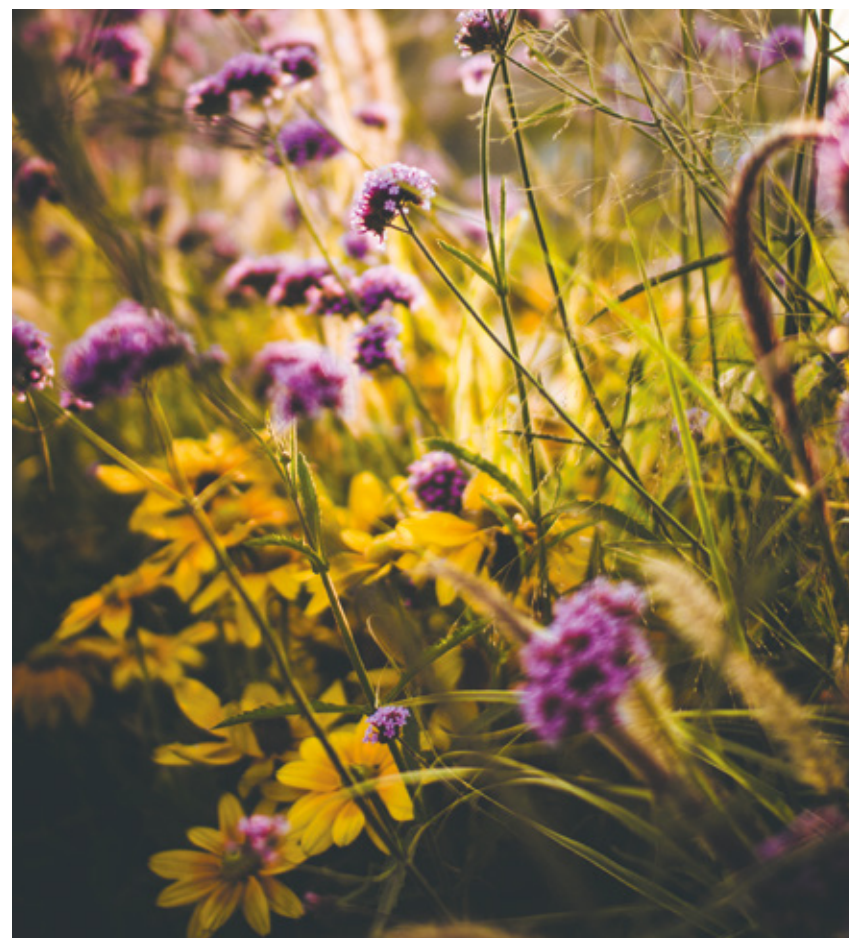
Emménager dans un appartement et devoir déménager des électroménagers... quelle histoire! Ici, ils sont compris! Vous n'aurez qu'à installer vos meubles et décorations pour vous sentir pleinement chez vous dès les premiers instants!

## CHOISIR SES PROPRES SERVICES

Il est bon de pouvoir vous dire que vous avez l'embarras du choix: faire le ménage de votre appartement, préparer vous-même votre repas... ou pas! Vivre à Margo, c'est avoir le choix de presque tout!

VOIR LA FICHE DE PRIX POUR TOUTS LES DÉTAILS  
DES INCLUSIONS ET SERVICES OPTIONNELS





# Quand la nature s'invite

## CONVERSATION AVEC VOTRE PROPRE NATURE

Toutes nos résidences sont reconnues pour leurs jardins luxuriants et leurs magnifiques aménagements paysagers. À Margo, vous êtes donc entouré de magnifiques terrasses et de somptueux espaces de verdure composés de fleurs, d'arbres matures, de balançoires et de sentiers de marche. Allez puiser inspiration, détente et lumière, seul, en amoureux, en famille ou entre amis !

*Calme jardin.  
Vibrant de verdure.  
Aux couleurs de douce paix.*

---

# Des commerces tout près...

ÉPICERIE À  
QUELQUES MINUTES



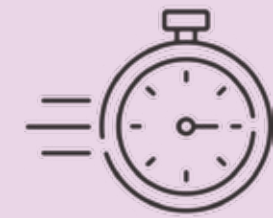
RESTAURANTS  
À DEUX PAS

## ... POUR DU PAIN TOUT FRAIS !

Le bonheur de la vie à Margo ne vient pas sans tout ce qui l'entoure. Vous retrouvez donc, à deux pas, vos commerces et services favoris, dans un cadre de vie simple, convivial et harmonieux. Tout y est, tout près ! Margo rayonne à Lévis, en vous offrant une retraite aussi charmante que stimulante !



QUARTIER DU VIEUX-LÉVIS  
À PROXIMITÉ



## À PROXIMITÉ DE LA RÉSIDENCE

Centre commercial  
Épicerie  
Pharmacie  
Banques  
Restaurants  
SAQ  
Cliniques dentaires  
Opticiens  
Chocolaterie  
Animalerie  
Quincaillerie



SAQ PROCHE  
DE CHEZ VOUS



LE GROUPE  
MAURICE

## COORDONNÉES

1555, rue Métivier  
Lévis (Québec) G6V 0R7

Tél. : 418 304-8910  
Télec. : 418 304-8911

info@residencemargo.com | [ResidenceMargo.com](https://ResidenceMargo.com)



Un pas à la fois, nous voulons avancer, avec les autres, pour améliorer et soutenir les initiatives de développement durable. Pour faire notre part. Voilà pourquoi nous voulons nous investir dans le principe ESG reconnu en entreprise.

**Environnement** : préserver l'environnement en œuvrant contre les changements climatiques et pour la durabilité, éviter le gaspillage d'eau, d'énergie, de matériaux, etc.

**Social** : être orienté vers la responsabilité sociale et le respect des droits de la personne, valoriser la santé et la sécurité, l'inclusion, la diversité, l'équité, etc.

**Gouvernance** : démontrer le sens des responsabilités du conseil d'administration, lutter contre la corruption, contrôler la structure de rémunération des dirigeants, etc.

## TOUJOURS PLUS DE RENSEIGNEMENTS

Pour tout savoir au sujet de nos résidences, visitez :  
[LeGroupeMaurice.com/Residences](https://LeGroupeMaurice.com/Residences)



Retrouvez également toute l'actualité de votre résidence en téléchargeant l'application **THÉIA** du Groupe Maurice !



La marque de la  
gestion forestière  
responsable



L'utilisation de 133 kg (pour l'impression de 500 brochures) de papier Rolland Enviro Print - 100% de fibres recyclées durables a permis les sauvegardes environnementales suivantes :

**1 tonne métrique de bois**

3 arbres

**1 m<sup>3</sup> d'eau**

10 douches de 10 minutes

**7 GJ d'énergie**

28 082 ampoules de 60W  
pendant 1 heure

**227 kg de CO<sub>2</sub>**

904 km parcourus en voiture

**2 kg de COVNM**

1 116 km parcourus en voiture

Ces données ont été fournies par le fabricant de papier.  
FSC® n'est pas responsable des calculs de ressources économisées en utilisant ce papier.