

VOTRE RÉSIDENCE SIGNÉE
LE GROUPE MAURICE

C I B È L E
SAINT-HYACINTHE



ResidenceCibele.com



Votre espace, votre moment, votre retraite.

Vous entrez doucement dans une période de votre vie où de belles et grandes décisions vous attendent, dont peut-être celle de choisir un nouveau milieu de vie. Cette démarche n'appartient qu'à vous et à vous seul. Ici, il s'agit de votre espace. Prenez le temps de lire, d'explorer, de penser... rien ne presse pour choisir une retraite épanouie. Entamons ensemble votre visite à Cibèle l'esprit libre et ouvert aux multiples possibilités qui s'offriront à vous.

Bonne démarche !

Pour toutes les informations, consultez
[ResidenceCibele.com](https://www.ResidenceCibele.com)

Pourquoi nous ?

« Le Groupe Maurice existe maintenant depuis plus de 25 ans. Avant cela, ce qui était offert en termes d'hébergement pour retraités ne correspondait pas aux besoins de la grande majorité des personnes âgées, qui, plus actives et autonomes, désiraient profiter de la vie. Je me suis senti interpellé : j'allais construire des milieux de vie aux antipodes du concept existant.

J'allais créer des résidences où on allait jouir de la vie comme jamais !

Aujourd'hui, je suis heureux de voir des personnes revivre après avoir emménagé dans l'une de nos résidences. Il est rare, et tellement précieux, de sentir autant de bonheur et de joie en un seul et même endroit !

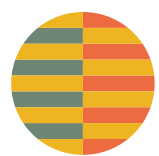
Cher futur retraité, du plus profond de mon cœur, je souhaite que vous trouviez dans votre résidence un milieu de vie où abondent les rires, les rencontres, les folies et les projets.

En mon nom et en celui de toute mon équipe, je vous souhaite la bienvenue à Cibèle !»

LUC MAURICE

Visitez LeGroupeMaurice.com





**UN VRAI
RAYON
DE SOLEIL**

Tout comme son logo aux couleurs chatoyantes, le nom de cette résidence a été choisi pour rendre hommage au secteur agricole particulièrement présent dans la région de Saint-Hyacinthe. Attribué à une déesse de la fertilité, le prénom Cibèle est un symbole de renaissance et de féminité. On y retrouve d'ailleurs le mot « belle », qui est assurément un présage positif de votre future retraite en ce lieu!

Une terre d'avenir

AU CARREFOUR DU BIEN-ÊTRE

La ville de Saint-Hyacinthe, dans laquelle se situe Cibèle, est réputée pour son industrie agricole florissante, ses festivals animés et son ambiance chaleureuse. Surnommée « la technopole agroalimentaire », cette cité d'envergure allie tranquillité et attractivité. C'est un lieu idéal pour vivre et s'épanouir!



TUTOYER LES SOMMETS

Saviez-vous qu'autrefois, au Québec, aucun édifice ne dépassait la hauteur du clocher de la ville? Bien sûr, cette tradition a évolué avec le temps, ce qui a permis à Cibèle de devenir, en 2024, le deuxième bâtiment le plus haut de Saint-Hyacinthe! Un bel exemple de progrès qui offre par la même occasion une vue imprenable sur les environs!



PORTE DES ANCIENS-MAIRES

*Cette distance qui unit.
Une lumière infinie.
Belle comme je t'aime.*

14 ÉTAGES
360 APPARTEMENTS
2 SUITES D'INVITÉS

Une résidence solaire

EN HARMONIE AVEC LA VIE

Érigée en 2024 au carrefour des boulevards Laframboise et Casavant Ouest, Cibèle possède plus d'un atout pour vous séduire! En effet, cette magnifique résidence bénéficie d'un emplacement privilégié, à deux pas de toutes les commodités. Ses vastes aires communes et ses appartements modernes vous offrent un cadre de vie stimulant, au cœur d'un environnement urbain et dynamique. Enfin, les panoramas sur les monts Saint-Hilaire, Saint-Grégoire et Saint-Bruno, ainsi que sur la ville, feront partie intégrante de votre quotidien! Cibèle n'attend plus que vous!

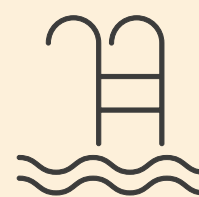




Multipliez vos moments de bonheur

DES AIRES COMMUNES HORS DU COMMUN

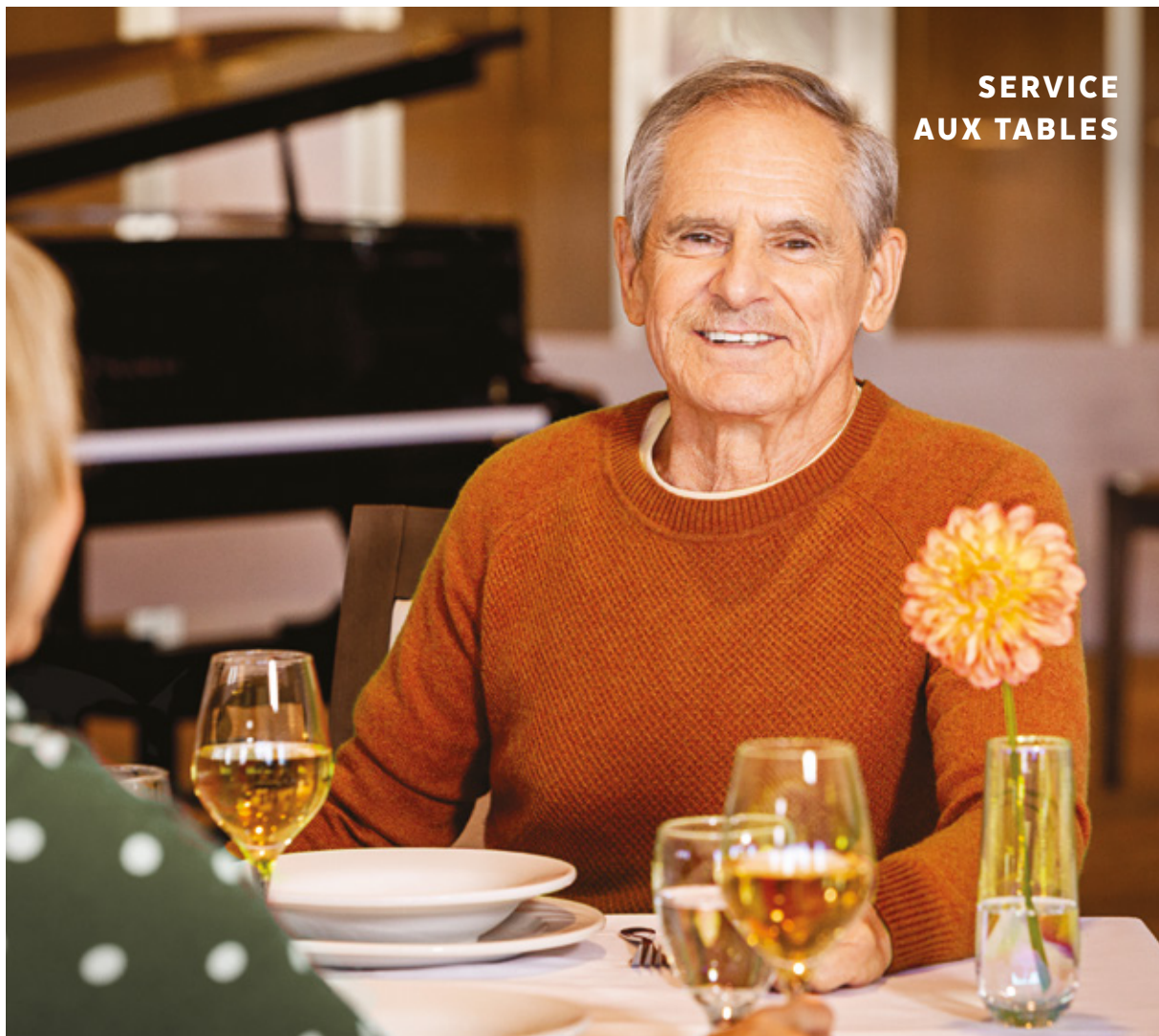
Votre milieu de vie ne se restreint pas à votre appartement! À Cibèle, vous agrandissez votre espace de vie grâce à plusieurs aires communes lumineuses et accueillantes, pour y vivre des moments qui charmeront votre quotidien. Tout a été pensé pour donner libre cours à votre imagination, afin que vous vous créiez de petits ou de grands moments de bonheur.



DES JOURNÉES TROP COURTES

Que vous soyez friand d'activités intellectuelles, culturelles, sociales ou physiques, ce ne sont pas les choix qui manquent. Au contraire, vos journées seront trop courtes pour avoir l'occasion de profiter de tout. Aquaforme, golf virtuel, billard, pétanque... chaque passion y est comblée!





**SERVICE
AUX TABLES**



**DES CHEFS
CRÉATIFS**



LE PLAISIR DE DÉGUSTER

Dans chaque résidence du Groupe Maurice, le plaisir de manger se traduit par la création de saveurs grâce à des produits frais, de saison et locaux. Vous offrir des plats concoctés avec finesse par nos chefs et servis agréablement à même votre table, telle est notre vision, et nous l'avons nommée « Orientation fraîcheur »!

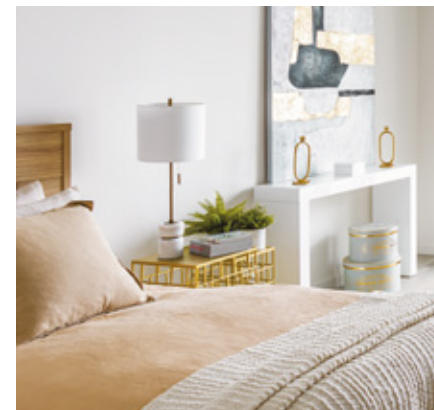


À une d'oiseau.
C'est la clarté qui s'envole.
La douceur d'être ensemble.



Un espace bien à vous

Votre appartement, c'est votre espace. Vous y faites tout ce que vous désirez! Aménagez-le à votre goût et dans les moindres détails, afin que chaque pièce possède sa propre couleur... sa propre ambiance! Chaque unité a été pensée avec vos yeux, pour que vous vous y sentiez chez vous dès les premiers instants.



DES ESPACES BIEN PENSÉS

Quand l'esthétisme et l'ergonomie bien pensés se rencontrent, le bien-être peut alors se vivre. Votre appartement vous le fera ressentir tous les jours.



DES FINIS RAFFINÉS

Nous avons décidé de ne pas choisir entre confort et beauté lors de la création de votre appartement. Des finis et des matériaux de qualité enjolivent agréablement votre chez-vous qui, rappelons-le, est bien à vous!

DES INCLUSIONS QUI SIMPLIFIENT

Emménager dans un appartement et devoir déménager des électroménagers... quelle histoire! Ici, ils sont compris! Vous n'aurez qu'à installer vos meubles et décorations pour vous sentir pleinement chez vous dès les premiers instants!

CHOISIR SES PROPRES SERVICES

Il est bon de pouvoir vous dire que vous avez l'embarras du choix: faire le ménage de votre appartement, préparer vous-même votre repas... ou pas! Vivre à Cibèle, c'est avoir le choix de presque tout!

VOIR LA FICHE DE PRIX POUR TOUTS LES DÉTAILS
DES INCLUSIONS ET SERVICES OPTIONNELS



La splendeur des paysages

LES TERRASSES AUX MILLE BIENFAITS

Toutes nos résidences sont reconnues pour leurs magnifiques aménagements paysagers. À Cibèle, plusieurs balançoires, jeux de palets et bancs sont à votre disposition sur notre toit-terrasse. Ce bel environnement vous permet – entre autres – de passer un bon moment à l'extérieur et, pourquoi pas, admirer le coucher de soleil. Allez puiser inspiration, détente et lumière, seul, en amoureux, en famille ou entre amis!

*Toi et moi.
Le ciel étoilé.
Les lumières du monde.*

Des commerces tout près...

ÉPICERIES À CÔTÉ DE LA RÉSIDENCE



RESTAURANT DÉJEUNER À MÊME LA RÉSIDENCE

... POUR DU PAIN TOUT FRAIS !

Le bonheur de la vie à Cibèle ne vient pas sans tout ce qui l'entoure. Vous retrouvez donc, à deux pas, vos commerces et services favoris, ainsi qu'un vaste réseau de transports en commun. Tout y est, tout près ! Vous bénéficiez même d'un accès direct à un restaurant déjeuner à l'intérieur de la résidence. Tout est en place pour que vous vous sentiez bien intégré dans votre communauté.



GALERIES SAINT-HYACINTHE À QUELQUES MINUTES



ACCESSIBLE DEPUIS LA RÉSIDENCE

Restaurant déjeuner

À QUELQUES MINUTES, LITTÉRALEMENT

Épiceries
Restaurants
Pharmacie
SAQ
Banques
Hôpital
Dentistes
Optométristes



SAQ À PROXIMITÉ



LE GROUPE
MAURICE

COORDONNÉES

1960, boul. Casavant Ouest
Saint-Hyacinthe (Québec) J2S 0N5

Tél. : 579 225-2121
Télec. : 450 223-2761

info@residencecibele.com | [ResidenceCibele.com](https://www.ResidenceCibele.com)



Un pas à la fois, nous voulons avancer, avec les autres, pour améliorer et soutenir les initiatives de développement durable. Pour faire notre part. Voilà pourquoi nous voulons nous investir dans le principe ESG reconnu en entreprise.

Environnement : préserver l'environnement en œuvrant contre les changements climatiques et pour la durabilité, éviter le gaspillage d'eau, d'énergie, de matériaux, etc.

Social : être orienté vers la responsabilité sociale et le respect des droits de la personne, valoriser la santé et la sécurité, l'inclusion, la diversité, l'équité, etc.

Gouvernance : démontrer le sens des responsabilités du conseil d'administration, lutter contre la corruption, contrôler la structure de rémunération des dirigeants, etc.

TOUJOURS PLUS DE RENSEIGNEMENTS

Pour tout savoir au sujet de nos résidences, visitez :
[LeGroupeMaurice.com/Residences](https://www.LeGroupeMaurice.com/Residences)



Retrouvez également toute l'actualité de votre résidence en téléchargeant l'application **THÉIA** du Groupe Maurice !



La marque de la gestion forestière responsable



L'utilisation de 133 kg (pour l'impression de 500 brochures) de papier Rolland Enviro Print - 100 % de fibres recyclées durables a permis les sauvegardes environnementales suivantes :

1 tonne métrique de bois

3 arbres

1 m³ d'eau

10 douches de 10 minutes

7 GJ d'énergie

28 082 ampoules de 60W pendant 1 heure

227 kg de CO₂

904 km parcourus en voiture

2 kg de COVNM

1 116 km parcourus en voiture

Ces données ont été fournies par le fabricant de papier. FSC® n'est pas responsable des calculs de ressources économisées en utilisant ce papier.